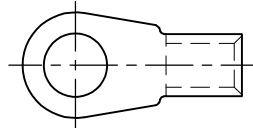


MATED WITH: PASSEND ZU:	LOC A	DIST —	REVISIONS ÄNDERUNGEN DESCRIPTION BESCHREIBUNG			DATE	DWN	APVD
PROJECT NR.;	E97-52519		P	LTR		21MAR11	RK	HMR
			B2	REVISED PER ECO-11-005150				

TERMINAL LUG ACCORDING TO VG 96933-13:
KABELSCHUH ENTSPRECHEND VG 96933-13:



726 344-2 AS SHOWN
WIE GEZEICHNET

TERMINAL LUG VG 96933 T 13 A ___ A
KABELSCHUH

DASH-NO. PER VG TEILE-NR. NACH VG	PART NO. BESTELL-NR.	PACKING UNIT VERPACKUNGS- EINHEIT
028	726 344-0	600
029	726 344-1	600
030	726 344-2	500
031	726 344-3	400
032	726 344-4	250

PACKING:

BULK PACKAGING IN FOLDING BOX
PACKING UNIT: SEE TABLE

VERPACKUNG:

SCHÜTTGUT IN FALTSCHACHTEL
VERPACKUNGSEINHEIT: SIEHE TABELLE

THIS DRAWING IS UNPUBLISHED. VERTRAULICHE UNVERÖFFENTLICHTE ZEICHNUNG.
 RELEASED FOR PUBLICATION FREI FÜR VERÖFFENTLICHUNG.
 ALL RIGHTS RESERVED.

DIMENSIONS: MASSENEHTEIN mm	DWN	S.STOLZ	06-OCT-97	MATERIAL	—	FINISH	OBERFLÄCHE/FARBE	—		
	CHK	W.BÖCK	06-OCT-97	TE Connectivity						
TOLERANCES UNLESS OTHERWISE SPECIFIED: ALLE GEMEINTOLERANZEN			APVD						G.FELDMEIER	06-OCT-97
ISO 8015 ISO 2768-mH-E DIN 16201-14.0	PLC	± -	PRODUCT SPEC PRODUKTSPEZ.	NAME		TERMINAL LUG, AWG 6 KABELSCHUH, AWG 6				
1 PLC ± - 2 PLC ± - 3 PLC ± - 4 PLC ± - ANGLES / WINKEL ± -	APPLICATION SPEC VERARBEITUNGSSPEZ. VG 96933		SIZE	CAGE CODE	DRAWING NO ZEICHNUNGS-NR.	RESTRICTED TO NUR FUER				
		WEIGHT GEWICHT	—	A4	00779	G-726344	—			
CUSTOMER DRAWING / KUNDENZEICHNUNG						SCALE MASSSTAB	1:1	SHEET BLATT	1 OF VON 1	REV B2